

インターネット接続のご案内

本日は当旅館にご宿泊いただきまして、誠にありがとうございます。当旅館では、インターネット接続サービスがご利用になれます。各お部屋に、白いLANモジュラージャックがございますので、LANケーブルでパソコンとおつなぎください。またLANケーブルのない方はお貸し致しますので、フロントまでお申し付けくださいませ。

LANモジュラージャックのないお部屋でもご利用可能です。詳しくはフロントまでお申し付け下さいませ。

IPアドレスを自動取得に設定

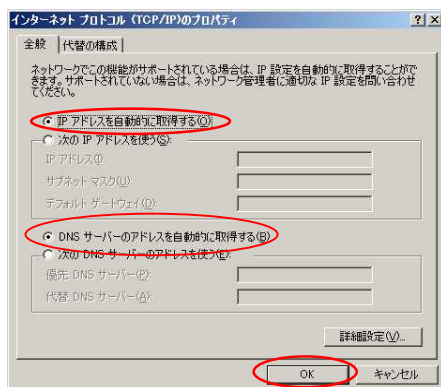
- ・ Windows X P / 2 0 0 0 をお使いの場合

[スタートメニュー] [設定] [ネットワーク接続]を選択し、ネットワーク設定を表示します。

[プロパティ] [インターネットプロトコルTCP/IP]を選択します。



[IPアドレスを自動的に取得する]と「DNSサーバーのアドレスを自動的に取得する」にチェックを入れ、[OK]を押します。

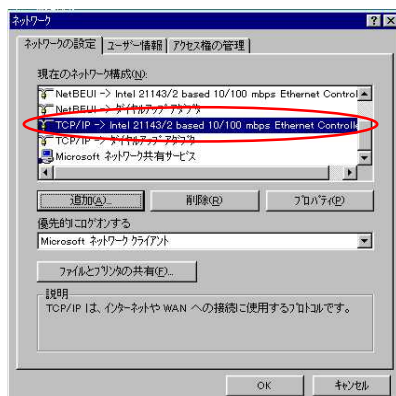


IPアドレス、サブネットマスク、デフォルトゲートウェイが設定されている場合、復旧時に必要ですのでメモをお取りください。

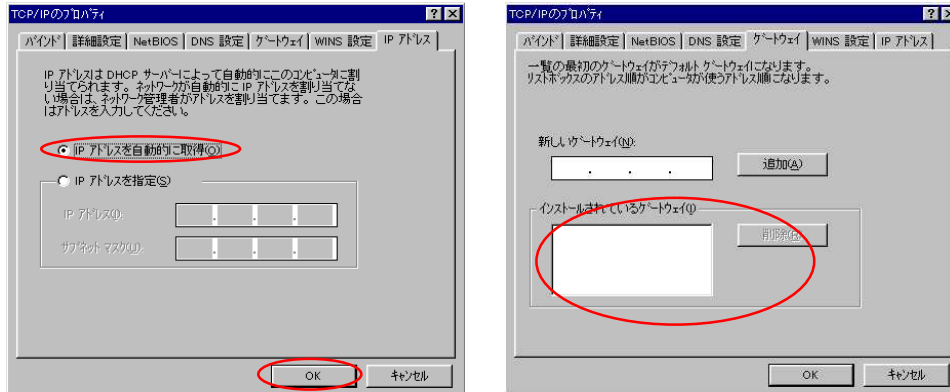
- ・ Windows 9 5 / 9 8 をお使いの場合

[スタートメニュー] [設定] [コントロールパネル] [ネットワーク]を選択し、ネットワーク設定を表示します。

[TCP/IP-> イーサネットアダプタ名]を選択します。



[IPアドレスを自動的に取得する]にチェックを入れ、[OK]を押します。
インストールされているゲートウェイがある場合削除してください。



IPアドレス、サブネットマスク、デフォルトゲートウェイが設定されている場合、復旧時に
必要ですのでメモをお取りください。
PCを再起動します。

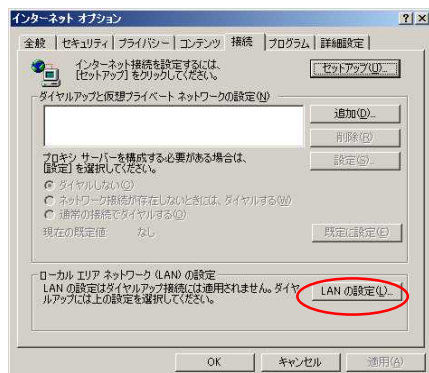
プロキシサーバー設定解除の設定

・インターネットエクスプローラーの設定

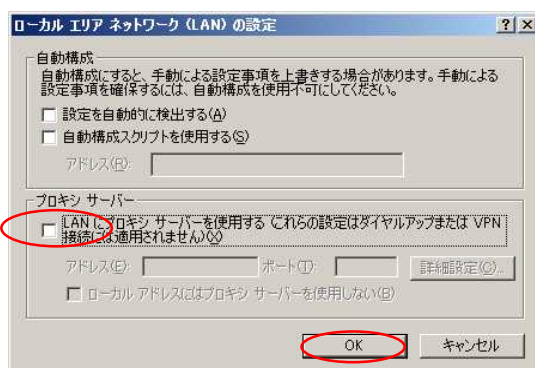
インターネットエクスプローラーを起動します。

[ツール] [インターネットオプション] [接続]を押します。

ローカルエリアネットワークの設定の[LANの設定]を押します。



プロキシサーバーのチェックが入っていないことを確認してください。



ご注意

(1) インターネット接続に伴うセキュリティ上の問題やパソコン障害につきましても、責任を負いかねますのでご了承くださいませ。

(2) パソコンの技術的なサポートなどはお受けできませんので、予めご了承くださいませ。

(3) 通信会社都合による回線停止、または回線の障害の際はご利用いただけない場合がございますので、予めご了承くださいませ。